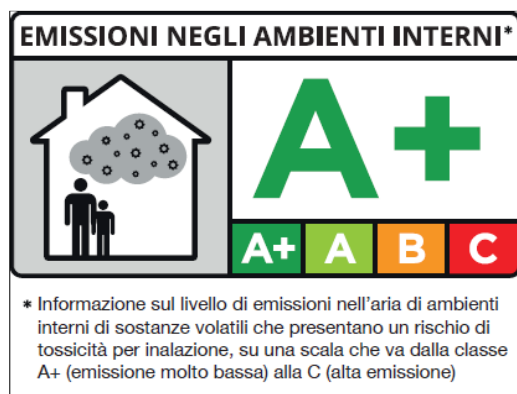


SCHEMA TECNICA DECORTINA NEW

Qualità tecniche

DECORTINA NEW è una pittura ecologica coprifumo, dotata di ottima lavabilità e copertura, ad effetto liscio opaco. La sua formulazione a base di resine acriliche speciali in dispersione acquosa, pigmenti inorganici ed additivi vari, rende il prodotto particolarmente indicato per superfici di difficile copertura quali pareti sporche di fumo, fuliggine, nicotina. Prodotto certificato in classe di emissione "A+" (Decreto della Gazzetta Ufficiale Francese del 19 aprile 2011).



Campi d'impiego

Pareti interne con presenza di sporco da fumo o nicotina.

Preparazione dei supporti

Pulire accuratamente le superfici da pitturare asportando eventuali parti in fase di distacco. Verificare la tenuta degli strati di pittura presenti in quanto, se di scarsa qualità, potrebbero essere rimossi da DECORTINA NEW.

Modalità di applicazione

Il ciclo di applicazione varia a seconda dei supporti.

Avvertenza:

Nel caso di superfici molto sfarinati si consiglia di trattare il supporto con una mano di CRILUX by OIKOS diluito 1:4 con acqua potabile ed attendere almeno 3 ore prima dell'applicazione della prima mano di DECORTINA NEW.

– Se le superfici murali si presentano fortemente impregnate di grasso è necessario pulire con cura le parti interessate utilizzando un comune sgrassante per uso domestico.

DECORTINA NEW va applicato in due mani, a distanza di 6 ÷ 8 h l'una dall'altra in funzione del tipo di supporto.

Caratteristiche tecniche: l'applicazione

Diluizione: Pronto all'uso.
Resa: 6÷8 m²/l in due mani.

SCHEDA TECNICA dw/06

Strumenti d'impiego:	Pennello, rullo.
Fissativi:	CRILUX o NEOFIX by OIKOS.
Temperatura di applicazione:	+05°C ÷ +36°C (con umidità relativa non superiore a 80%)
Tempo di essiccazione al tatto:	2 h (temperatura = 20°C con umidità relativa a 75%)
Tempo di essiccazione totale:	3 giorni (temperatura = 20°C con umidità relativa a 75%)
Pulizia attrezzi:	Acqua

Caratteristiche tecniche: il prodotto

Composizione:	Resine acriliche in dispersione acquosa con pigmenti organici, inorganici e speciali additivi atti a facilitare l'applicazione e la filmazione.
Peso specifico:	1,43 kg/l +/- 3%
PH:	8 ÷ 9
Viscosità:	2.300 +/-5% CPS Brookfield (RVT 20 giri/min. a 25°C)
Temperatura di stoccaggio:	+2°C ÷ +36°C. Teme il gelo
Reazione al fuoco:	Negativa se il prodotto è applicato su fondi ininfiammabili; materiale all'acqua con spessore inferiore a 0,600 mm secchi
Permeabilità al vapore acqueo: Sd:	1,9 m (limite max consentito 2 m DIN 52 615)
Resistenza al lavaggio:	Conforme alla norma DIN 53 778, resistenza a più 1.000 cicli abrasivi.
Resistenza all'abrasione:	Conforme alla norma DIN 53 778, resistenza a più di 5.000 cicli abrasivi.
Classe di emissione:	A+ (Decreto della Gazzetta Ufficiale Francese del 19 aprile 2011)
Limite di emissione di Composti Organici Volatili (VOC), secondo Direttiva 2004/42/CE:	Classe di appartenenza: A/a; VOC: 14 g/l (massimo); Limite Fase II (dal 1.1.2010): 30 g/l
Colori:	Bianco
Confezioni:	Litri 4

Informazioni sulla sicurezza

Il prodotto è esente da metalli pesanti quali cromo o piombo. Non contiene solventi tossici, aromatici, clorurati. Non si verificano polimerizzazioni pericolose. Il prodotto costituisce sostanza non pericolosa se utilizzato in modo tecnicamente idoneo. Si suggeriscono le normali cautele previste per la manipolazione delle pitture a base acquosa. Per lo stoccaggio e la movimentazione non sono previsti particolari accorgimenti; i contenitori, i residui ed eventuali spargimenti, raccolti utilizzando materiali assorbenti inerti quali: sabbia, terra, ecc., vanno smaltiti in conformità alle disposizioni nazionali o regionali vigenti. Il trasporto deve avvenire in osservanza degli accordi internazionali.

Voci di capitolato

Applicare una pittura ecologica coprifumo, dotata di ottima lavabilità e copertura, ad effetto liscio opaco in classe di emissione A+, tipo DECORTINA by Oikos seguendo le indicazioni del produttore per la preparazione delle pareti e le modalità applicative.

Il tutto deve essere realizzato nel rispetto delle norme d'applicazione, con un costo di al m² compreso materiale e posa in opera.

Note

La Società Oikos spa garantisce che le informazioni contenute nella presente scheda tecnica sono fornite al meglio delle proprie conoscenze tecniche e scientifiche.

Nonostante quanto sopra Oikos non si assume nessuna responsabilità circa i risultati ottenuti attraverso l'impiego del proprio prodotto in quanto le modalità di applicazione sono al di fuori del suo controllo e/o verifica. Pertanto, consigliamo di verificare l'idoneità di ogni singolo prodotto al caso specifico.